

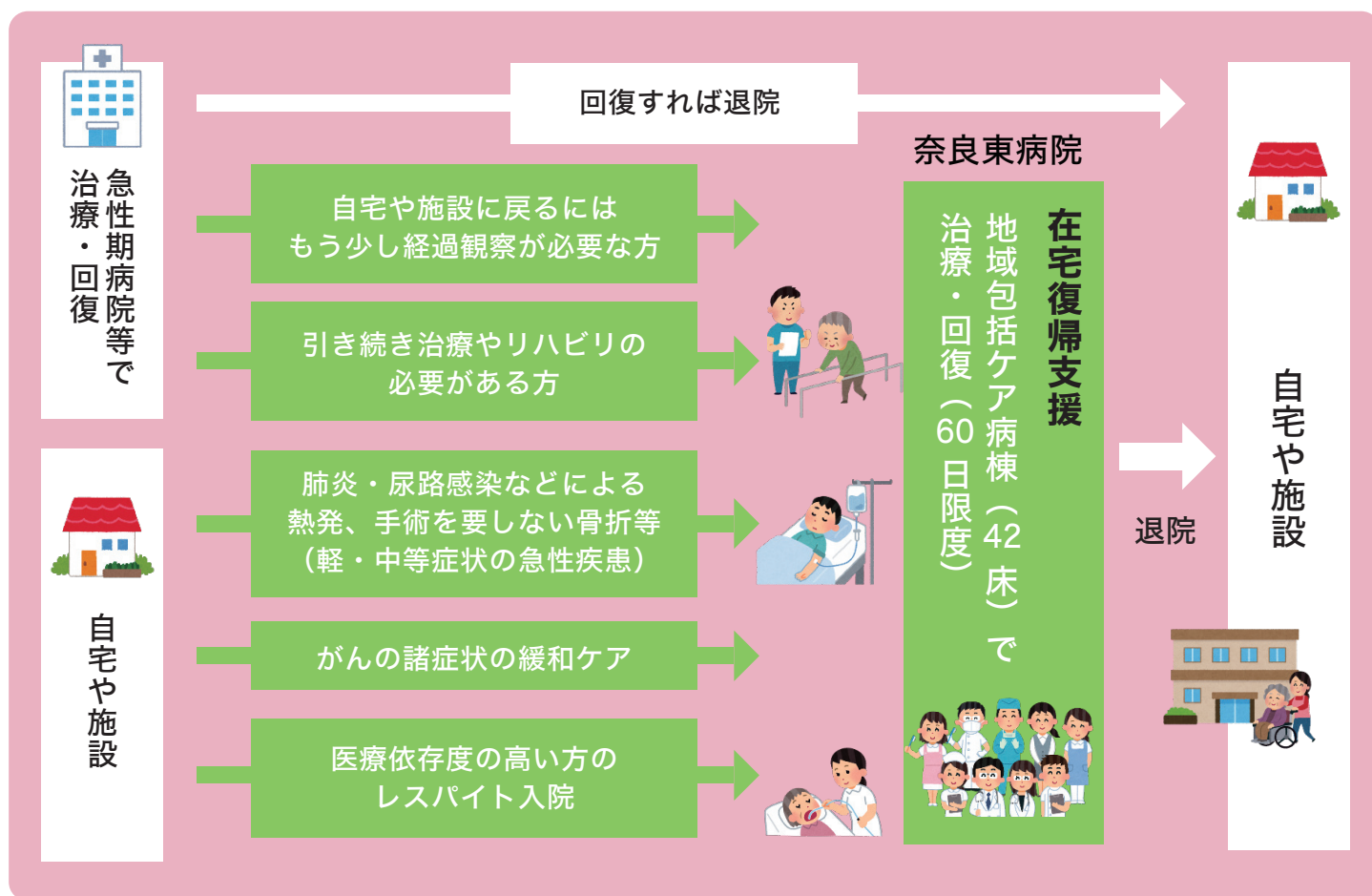
# 地域包括ケア病棟開設のお知らせ

当院では、急性期治療後のリハビリ・在宅復帰に向けた医療や支援を行うため、平成 28 年 12 月本館 3F (42 床) に「地域包括ケア病棟」を開設いたします。

## 地域包括ケア病棟とは

地域包括ケア病棟は、平成 26 年 4 月の診療報酬改定により、地域包括ケアシステムを支える病棟として新設されました。この病棟は、自宅や施設で療養されている方の急性疾患等の受け入れや、急性期治療を終えても、自宅や施設へ帰ることに不安がある方に、円滑な在宅復帰を目指していただく為の治療やリハビリを行う病棟です。入院に際しての疾病・疾患は問いません。

在宅復帰に向けて、医師、看護師、介護職員、薬剤師、栄養士、リハビリスタッフ、相談員が連携し、安心して退院していただけるよう支援いたします。



※入院に際しての疾病・疾患は問いません

お気軽にお問合せください

奈良東病院 地域医療連携室

TEL : 0743-65-1771 FAX : 0743-65-0849

〒632-0001 奈良県天理市中之庄町 470